

Le souhait de la commune est de conserver les bâtiments de l'école primaire, du fait de sa position dans la ville : elle se situe au cœur de la ville en face du groupe scolaire maternel, qui permet donc de mutualiser des fonctions et d'éviter une pollution liée aux déplacements.

L'école actuelle s'étire le long d'un axe nord-sud sous une toiture à 2 pans et sur 2 niveaux, l'étage est actuellement inoccupé.

Le programme stipule la démolition des bâtiments trop vétustes, et la suppression de la construction modulaire ancienne ; et malgré l'occupation de l'étage, une extension est nécessaire pour la réalisation de cette école destinée à recevoir 5 classes.

La forme compacte de l'extension s'est fragmentée pour permettre aux classes d'avoir des places vitrées tournées vers la cour et le sud. Afin de limiter d'ouvrir vers la rue, source de bruit, et vers le nord.

Tout a été pensé pour le confort visuel, acoustique, hygrothermique de ses utilisateurs : la configuration et l'équipement, l'acoustique maîtrisée des différents espaces (vestiaire et rangement deviennent des espaces tampons, séparation ou isolement des classes) ont été étudiés pour que l'environnement intérieur soit autant source de performance que de bien-être.

Pour une construction économe en énergie, nous avons intégré dès le départ les principes bioclimatiques : une bonne orientation et une compacité maximale dans le respect de la fonctionnalité.

L'extension est orientée vers le sud pour l'utilisation des apports solaires et les relations visuelles avec le site :

Limiter les ouvertures du bâtiment existant situées à l'ouest en créant un hall de distribution des classes permettra de **réduire de façon importante les déperditions de chaleur.**

Le préau a naturellement trouvé sa place à l'abri des vents dominants, protégé par l'extension, il devient la transition et la protection entre le hall d'accès, les sanitaires, la cour et l'entrée principale.

Pour améliorer le fonctionnement, nous avons souhaité recréer un cœur, lieu de rencontre et d'échange, le préau et le hall : le hall est un grand volume en double hauteur, articulation entre l'existant et l'extension. Toutes les classes s'organisent autour de ce hall et du préau.

Le hall d'accueil permet la ventilation rapide des flux vers les salles et facilite la liaison entre intérieur et extérieur. Le hall est conçu de taille suffisante pour éviter les bousculades.

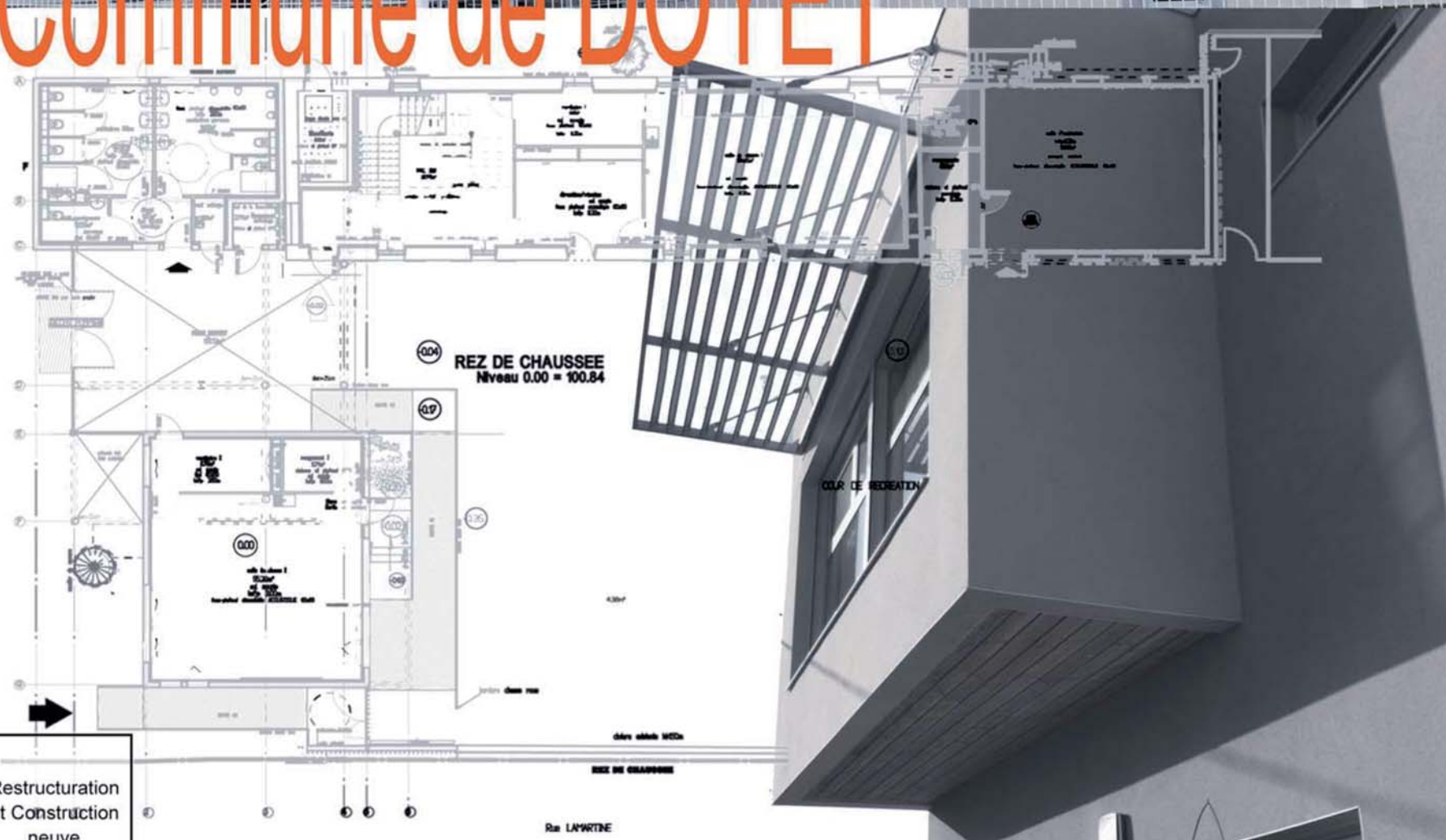
La Direction, pour la surveillance est à proximité de l'entrée dans le hall de distribution principal.

La rue est en contre bas par rapport au niveau du Rez de chaussée existant, un ensemble de rampe rejoint l'entrée principale au préau et permet une lecture facile de l'organisation de l'école. En effet, l'entrée de l'école n'est pas une frontalité ou une façade, mais un parcours, un mouvement entre espace public et institution, avec le préau puis le hall d'entrée comme point de mire.

Une passerelle distribue les classes à l'étage de l'extension avec une rehausse des garde-corps par rapport au DTU pour la sécurité des enfants.

Commune de DOYET

ok d d d



Extension du groupe scolaire primaire		Commune de DOYET		Madame le Maire de DOYET 0470077023	Restructuration et Construction neuve
Mission de base + EXE	Réception des travaux 2012	832 000,00€	777 m2	coût au m2 HT= 1070,79€	

RESTRUCTURATION ET EXTENSION D'UN GROUPE SCOLAIRE PRIMAIRE