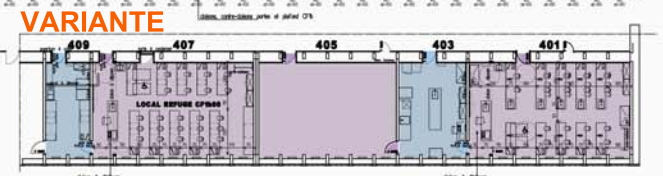


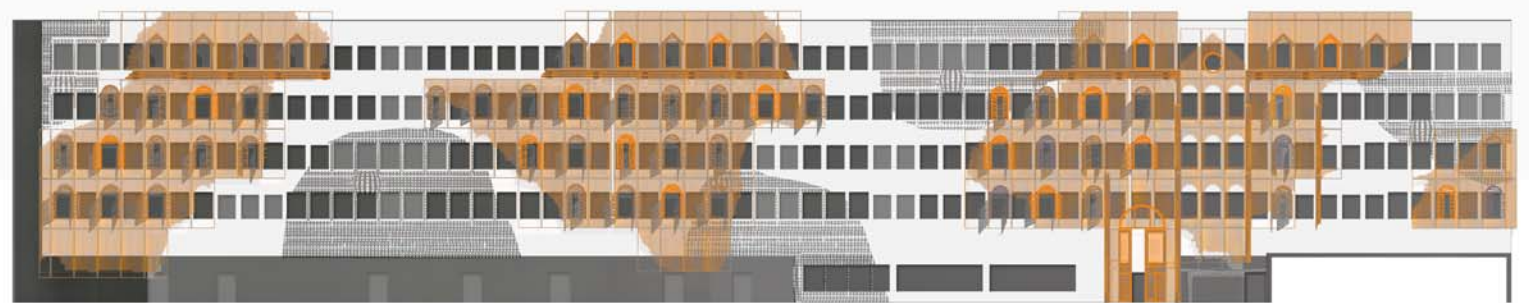
ETAT ACTUEL		ETAT FUTUR	
Surface actuelle	Surface future	Surface	
PHYSIQUE CHIMIE			
402	Local polyvalent	30	81,50m²
403	Cours physique	25 à 24	74,50m² (24,50m² gainés)
404	Local polyvalent	30	80,50m²
405	Préparation chimie	30	80,50m²
406	TP chimie	30	80,50m²
407	Cours physique	25 à 24	74,50m² (24,50m² gainés)
408	Préparation chimie	30	80,50m²
409	TP physique	30 à 24	81,50m²
410	Préparation chimie	30	80,50m²
411	Préparation chimie	30	80,50m²
412	TP physique	30 à 24	81,50m²
413	Préparation chimie	30	80,50m²
414	TP physique	30 à 24	81,50m²
415	Préparation chimie	30	80,50m²
416	TP physique	30 à 24	81,50m²
417	Préparation chimie	30	80,50m²
418	TP physique	30 à 24	81,50m²
419	Préparation chimie	30	80,50m²
420	TP physique	30 à 24	81,50m²
421	Préparation chimie	30	80,50m²
422	TP physique	30 à 24	81,50m²
423	Préparation chimie	30	80,50m²
424	TP physique	30 à 24	81,50m²
425	Préparation chimie	30	80,50m²
426	TP physique	30 à 24	81,50m²
427	Préparation chimie	30	80,50m²
428	TP physique	30 à 24	81,50m²
429	Préparation chimie	30	80,50m²
430	TP physique	30 à 24	81,50m²
431	Préparation chimie	30	80,50m²
432	TP physique	30 à 24	81,50m²
433	Préparation chimie	30	80,50m²
434	TP physique	30 à 24	81,50m²
435	Préparation chimie	30	80,50m²
436	TP physique	30 à 24	81,50m²
437	Préparation chimie	30	80,50m²
438	TP physique	30 à 24	81,50m²
439	Préparation chimie	30	80,50m²
440	TP physique	30 à 24	81,50m²
441	Préparation chimie	30	80,50m²
442	TP physique	30 à 24	81,50m²
443	Préparation chimie	30	80,50m²
444	TP physique	30 à 24	81,50m²
445	Préparation chimie	30	80,50m²
446	TP physique	30 à 24	81,50m²
447	Préparation chimie	30	80,50m²
448	TP physique	30 à 24	81,50m²
449	Préparation chimie	30	80,50m²
450	TP physique	30 à 24	81,50m²
451	Préparation chimie	30	80,50m²
452	TP physique	30 à 24	81,50m²
453	Préparation chimie	30	80,50m²
454	TP physique	30 à 24	81,50m²
455	Préparation chimie	30	80,50m²
456	TP physique	30 à 24	81,50m²
457	Préparation chimie	30	80,50m²
458	TP physique	30 à 24	81,50m²
459	Préparation chimie	30	80,50m²
460	TP physique	30 à 24	81,50m²
461	Préparation chimie	30	80,50m²
462	TP physique	30 à 24	81,50m²
463	Préparation chimie	30	80,50m²
464	TP physique	30 à 24	81,50m²
465	Préparation chimie	30	80,50m²
466	TP physique	30 à 24	81,50m²
467	Préparation chimie	30	80,50m²
468	TP physique	30 à 24	81,50m²
469	Préparation chimie	30	80,50m²
470	TP physique	30 à 24	81,50m²
471	Préparation chimie	30	80,50m²
472	TP physique	30 à 24	81,50m²
473	Préparation chimie	30	80,50m²
474	TP physique	30 à 24	81,50m²
475	Préparation chimie	30	80,50m²
476	TP physique	30 à 24	81,50m²
477	Préparation chimie	30	80,50m²
478	TP physique	30 à 24	81,50m²
479	Préparation chimie	30	80,50m²
480	TP physique	30 à 24	81,50m²
481	Préparation chimie	30	80,50m²
482	TP physique	30 à 24	81,50m²
483	Préparation chimie	30	80,50m²
484	TP physique	30 à 24	81,50m²
485	Préparation chimie	30	80,50m²
486	TP physique	30 à 24	81,50m²
487	Préparation chimie	30	80,50m²
488	TP physique	30 à 24	81,50m²
489	Préparation chimie	30	80,50m²
490	TP physique	30 à 24	81,50m²
491	Préparation chimie	30	80,50m²
492	TP physique	30 à 24	81,50m²
493	Préparation chimie	30	80,50m²
494	TP physique	30 à 24	81,50m²
495	Préparation chimie	30	80,50m²
496	TP physique	30 à 24	81,50m²
497	Préparation chimie	30	80,50m²
498	TP physique	30 à 24	81,50m²
499	Préparation chimie	30	80,50m²
500	TP physique	30 à 24	81,50m²

échelle: 1/200°



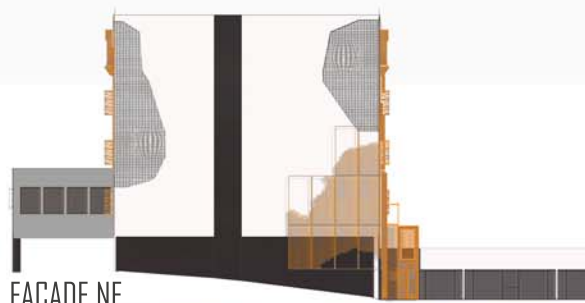
PLAN NIVEAU 4 - BATIMENT EXTERNAT

RENOVATION ET MISE EN ACCESSIBILITE AU LYCEE MADAME DE STAEL A MONTLUCON
CONSEIL REGIONAL D'AUVERGNE

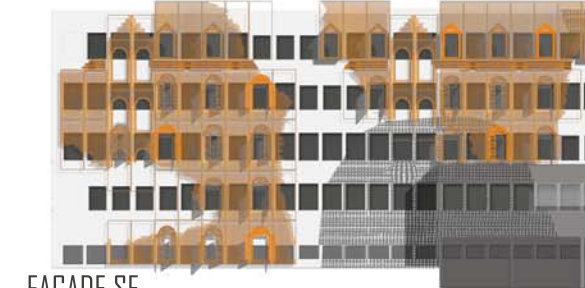


FACADE NO

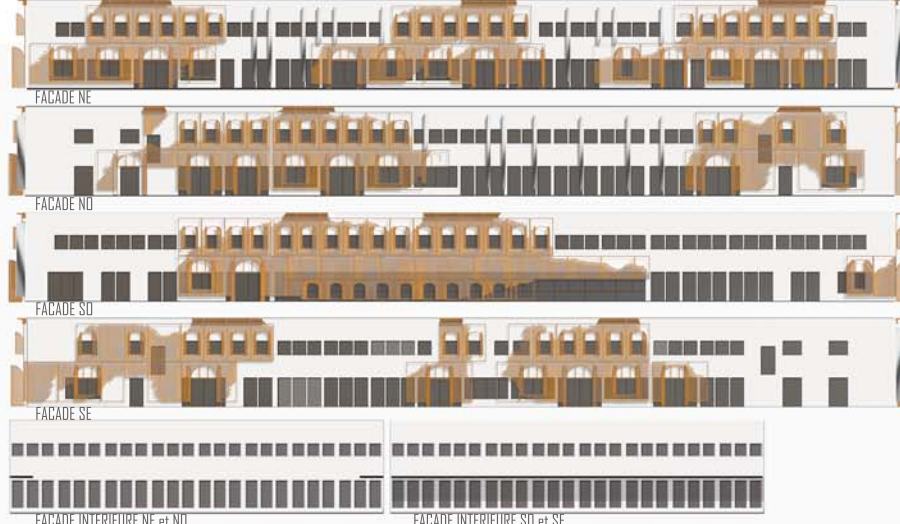
BATIMENT EetD - EXTERNAT et SELF



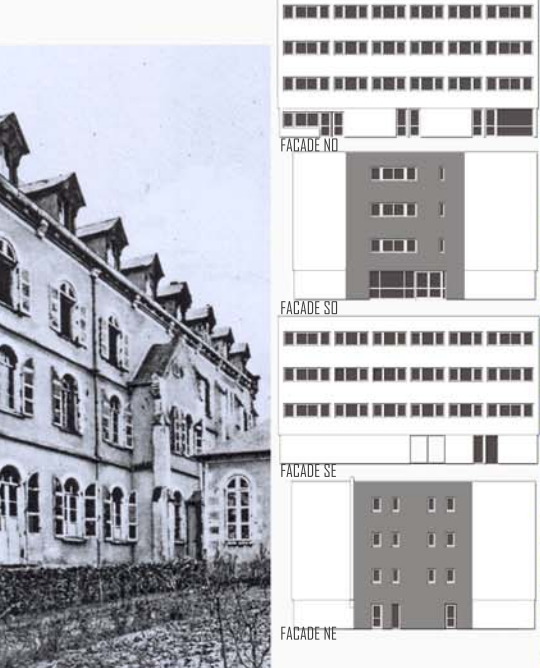
FACADE NE



BATIMENT E - INTERNAT



BATIMENT F - LOGEMENTS



ELEVATIONS - échelle:1/200°

BATIMENT A - GYMNASSE

